

Règlement Technique Régional



SAISON 2009 – 2010

Table des matières

1.	Introduction.....	5
2.	Les Compétitions Régionales.....	6
2.1	CIRCUIT DES COMPETITIONS REGIONALES	6
2.2	PATINAGE ARTISTIQUE INDIVIDUEL / CATEGORIES REGIONALES.....	6
2.3	PATINAGE ARTISTIQUE & DANSE / CATEGORIES NATIONALES.....	7
2.4	PATINAGE DE GROUPE	8
3.	Les Règlements par spécialité.....	9
4.	Les Catégories Régionales	11
5.	Les Stages Régionaux.....	12
5.1	LES STAGES « PRE-FILIERES »	12
5.2	LE STAGE D'INITIATION DANSE.....	12
5.3	LES STAGES « SECTEUR 1 » (EFPA).....	13
5.4	LES STAGES DES CATEGORIES REGIONALES ET PROMOTIONNELLES.....	13
5.5	LES STAGES HAUT NIVEAU.....	13
5.6	LES STAGES DE GROUPE	15
5.7	ORGANISATION DES STAGES ET MODALITES D'INSCRIPTION.....	15
5.7.1	PATINAGE ARTISTIQUE ET LA DANSE :.....	15
5.7.2	PATINAGE DE GROUPE :	16
5.8	DELAI	16
6.	Les Sessions de patins nationaux	17
6.1	GENERALITES	17
6.2	REGLEMENTATION.....	17
7.	Règlement pour l'octroi des titres et médailles.....	17
7.1	LES CHAMPIONS D'ILE DE FRANCE.....	17
7.2	CATEGORIES REGIONALES	18
7.3	RECOMPENSES	19
8.	L'inscription aux manifestations régionales	21
8.1	CONDITIONS D'INSCRIPTION	21
8.2	BORDEREAU D'ENGAGEMENT (ET BORDEREAU SACEM)	21
8.3	ADRESSE D'ENVOI DES BORDEREAUX D'ENGAGEMENT	22
8.4	DELAI	22
8.5	REGLEMENT / REMBOURSEMENT	22
9.	Récapitulatif des modalités administratives.....	24
10.	Annuaire	26
11.	Organigramme du Conseil d'Administration du CRPA Ile de France 2009-2012.....	29

ANNEXE 2 - BORDEREAUX D'ENGAGEMENT

ANNEXE 3 – BORDEREAU SACEM

ANNEXE 4 – ANNUAIRE DES PISTES FRANCILIENNES, TYPES DE SOL ET ROUES ADAPTEES

1. Introduction

Le Règlement Technique du CRPA Ile de France régie l'ensemble des manifestations sportives organisées par le CRPA Ile de France :

- Stages Régionaux
- Sessions de Patins Nationaux
- Compétitions Régionales

Le présent document permettra de fournir un certain nombre d'informations destinées aux clubs concernant :

- Les modalités d'engagement
- Les tarifs
- L'annuaire des clubs
- L'annuaire des membres du CA du CRPA Ile de France
- L'organigramme du CA du CRPA Ile de France
- Le Bordereau d'engagement vierge du CRPA Ile de France

Le règlement technique régional du CRPA Ile de France se conformera à toutes les directives techniques imposées par le règlement technique du CNPA. En revanche, il se réserve le droit de légiférer sur des points non traités par le règlement du CNPA.

2. Les Compétitions Régionales

2.1 Circuit des compétitions régionales

Les compétitions régionales du CRPA Ile de France s'articulent de la façon suivante :

- 3 compétitions pour les catégories régionales
- 1 demi-finale Artistique
- 1 Championnat d'Ile de France Artistique
- 1 Coupe d'Ile de France Artistique
- 1 Coupe d'Ile de France de Groupe

2.2 Patinage Artistique Individuel / Catégories régionales

Le CRPA Ile de France propose 3 compétitions destinées aux catégories régionales [R2, R3, R4 & R5]

- A. Le **Challenge des Espoirs Régionaux**
- B. Le **Défi des Espoirs Régionaux**
- C. Le **Trophée des Espoirs Régionaux**

Ces 3 compétitions sont identifiées comme les 3 étapes du « **TROPHEE DE LA LIGUE ILE DE FRANCE** ». Les résultats des 3 compétitions donneront lieu à un classement « combiné » selon le mode de calcul expliqué dans le point 7.2 du présent règlement.

Sur chacune de ces 3 compétitions, les clubs peuvent inscrire des patineurs dans les catégories régionales 2 à régionales 5, **selon le règlement technique en vigueur du CNPA.**

Toutefois, pour la catégorie régionale 5, le CRPA Ile de France ouvre la participation sans limite d'âge. Voir tableau récapitulatif des catégories régionales page 8.

N.B. 1 : Pour l'inscription sur ces 3 compétitions, **l'obtention du patin de Bronze est obligatoire, sauf pour les catégories Poussin et Super Mini**

N.B. 2 : Les figures imposées ne seront proposées que sur le trophée des Espoirs Régionaux et sur les patins nationaux.

N.B. 3 : Points particuliers de l'organisation des compétitions régionales pour les catégories régionales :

- a. Il n'y a pas d'entraînement officiel
- b. Echauffement : chaque groupe bénéficie de 10 minutes d'échauffement réglementaire avant le passage en compétition.
- c. Dans la mesure du possible, l'ensemble des compétitions doit tenir sur une seule journée - la journée de compétition ne doit pas débuter avant 8h30 et ne doit pas finir après 19h00. Sauf à avoir un nombre suffisant d'officiels, une coupure d'une heure devra être aménagée dans le planning de la journée pour la restauration des juges et des calculateurs.
- d. Le CRPA se réserve le droit, exceptionnellement, de déroger aux règles définies ci-dessus. Dans ce cas, un communiqué sera envoyé dans les plus brefs délais au club organisateur, aux officiels (juges et calculateurs) et aux clubs participants.

2.3 Patinage Artistique & Danse / Catégories nationales

Pour les catégories nationales de patinage artistique et de danse, le CRPA Ile de France reprend le même format que les compétitions nationales :

A. Demi-finale régionale Artistique

Catégories : Poussin à Senior

Spécialités : Solo & Couple Artistique

Epreuves : Poussin : Epreuves technique Artistique + Epreuve Technique de Danse
Autres : Programme Long uniquement

B. **Finale des Championnats d'Ile de France Artistique et Coupe Ile de France Artistique**
[Catégories Nationales effectives] et [Catégories Nationales promotionnelles]

Catégories : Poussin à Senior

Spécialités : Solo & Couple Artistique

Epreuves : Poussin : Epreuves technique Artistique + Epreuve Technique de Danse + Imposées

Autres : Figures Imposées / Programmes courts et longs

Condition d'inscription : avoir été sélectionné pour la finale des Championnats de France

(La catégorie Poussin n'est pas concernée par cette condition d'inscription)

2.4 Patinage de groupe

- **Coupe Ile de France de Patinage de Groupe**

Catégories : Toutes les catégories de patinage de groupe

N.B. 1 : Pour l'inscription aux compétitions régionales de groupe, **l'obtention du patin de Bronze est obligatoire.**

3. Les Règlements par spécialité

Les règlements par spécialité se conforment strictement au règlement technique en vigueur du CNPA concernant :

- Le temps des épreuves
- Le contenu des programmes
- Règles générales et particulières

RAPPEL du Règlement du CNPA

Catégories régionales <i>Format traditionnel</i>	CONTENU
<p style="text-align: center;">Régional 2</p> <p style="text-align: center;"><i>Durée : 2'30 à 3'</i></p>	<p>Eléments imposés :</p> <ul style="list-style-type: none"> • 2 à 3 sauts isolés parmi : Saut de trois (Saut de valse), Boucle piquée, Salchow • 2 à 3 pirouettes verticales isolées parmi : Dr, Hv, Hr • Série d'arabesques en S, en carres libres avec au moins une arabesque arrière. Pas de position attrapée autorisée. • Série de pas du Patin de Bronze • Séquences du Patin d'Argent
<p style="text-align: center;">Régional 3</p> <p style="text-align: center;"><i>Durée : 2'30 à 3'</i></p>	<p>Eléments imposés :</p> <ul style="list-style-type: none"> • 2 à 3 sauts isolés parmi : Flip, Lutz, Boucle • 1 combinaison : Saut de trois (Saut de valse) + Boucle en dedans + Salchow • 2 à 3 pirouettes verticales isolées parmi : Dr, Hv, Hr (3 tours minimum) • Série d'arabesques en S, en carres libres avec au moins une arabesque arrière. Pas de position attrapée autorisée. • Série de pas en diagonale comprenant un ou plusieurs doubles Trois • Séquences de Danse du Patin d'Or • Canadienne Hr
<p style="text-align: center;">Régional 4</p> <p style="text-align: center;"><i>Durée : 2'30 (+/- 10s)</i></p>	<p>Contenu libre</p> <p>Eléments autorisés :</p> <ul style="list-style-type: none"> • Sauts simples jusqu'à l'Axel inclus • Pirouettes verticales et assises • Combinaisons de 3 à 5 sauts maximum <p>Restrictions :</p> <ul style="list-style-type: none"> • L'Axel n'est pas autorisé en combinaison
<p style="text-align: center;">Régional 5</p> <p style="text-align: center;"><i>Durée : 2'30 (+/- 10s)</i></p>	<p>Contenu libre</p> <p>Eléments autorisés :</p> <ul style="list-style-type: none"> • Sauts simples jusqu'à l'Axel inclus, double boucle piquée et double Salchow • Pirouettes verticales, assises et Arabesques <p>Restriction :</p> <ul style="list-style-type: none"> • Les pirouettes de classe A ne sont pas autorisées

4. Les Catégories Régionales

Les compétitions du CRPA Ile de France regroupent dans chaque spécialité toutes les catégories définies par le règlement technique du CNPA, à l'exception de la catégorie régionale 1 en patinage artistique individuel. Cette exception est le résultat d'un accord avec l'ensemble des entraîneurs des clubs Franciliens.

Années	Catégories régionales			
	Régional 2	Régional 3	Régional 4	Régional 5
2003 2002	<i>Poussin</i>			
2001	<i>Super-Mini</i>	<i>Super-Mini</i>		
2000	<i>Mini</i>	<i>Mini</i>	<i>Mini</i>	
1999	<i>Espoir</i>	<i>Espoir 1</i>	<i>Espoir 1</i>	<i>Espoir 1</i>
1998		<i>Espoir 2</i>	<i>Espoir 2</i>	<i>Espoir 2</i>
1997 1996			<i>Cadet</i>	<i>Cadet</i>
1995 1994				<i>Jeunesse</i>
1993 1992				<i>Junior</i>
1991 et avant				<i>Senior</i>

5. Les Stages Régionaux

Le CRPA Ile de France organise des stages pour l'ensemble des spécialités et des catégories en complément des actions menées par la FFRS, la DTN, le CNPA et le Pôle Roller Artistique d'Eaubonne.

5.1 Les stages « pré-filières »

Les stages pré-filières sont organisés par le Pôle Roller Artistique d'Eaubonne.

Le partenariat établi entre le CRPA Ile de France et le Pôle Roller Artistique d'Eaubonne précise des éléments suivants :

- Le Pôle Roller Artistique d'Eaubonne encadrera au moins 2 stages par an destinés aux catégories :
 - Poussin
 - Super-mini
 - Mini
 - Espoir
- Les stages seront encadrés par :
 - M. Arnaud Mercier - Coordonateur du Pôle Roller Artistique d'Eaubonne
 - Un entraîneur breveté d'état dont la vacation sera prise en charge par le CRPA Ile de France

5.2 Le stage d'Initiation Danse

Ce stage est organisé dans le but de proposer aux patineurs et à leurs entraîneurs les notions de bases de la danse.

Ce stage est ouvert à tous les patineurs n'ayant pas participé aux Championnats de France 2009.

5.3 Les stages « Secteur 1 » (EFPA)

Les stages Secteur 1 seront organisés en Ile de France dans le cadre de la convention PNDPA. L'organisation des stages Secteur 1 est coordonnée par M. Guillaume Wattré – CTN, coopté par le CRPA Ile de France. La convention PNDPA précise les modalités d'organisation.

Les stages Secteur 1 sont prioritairement destinés à la formation des entraîneurs dans le cadre du BEF [Brevet d'Entraîneur Fédéral] (voir cahier des charges du BEF disponible sur le site de la FFRS).

Les stages Secteur 1 sont proposés pour des publics jeunes, des « Roulettes Nationales » (Module 1 et 2) et des « Patins Nationaux » (Module 3 et 4). Le contenu technique abordé est celui de l'EFPA (voir Règlement EFPA).

5.4 Les stages des catégories régionales et promotionnelles

Le CRPA Ile de France organisera chaque saison un ou plusieurs stages destinés aux catégories :

- Régional 4
- Régional 5
- Promotionnel Mini à Senior

Pour les catégories promotionnelles, pourront s'inscrire tous les patineurs non sélectionnés sur les championnats de France la saison précédente.

Ces stages seront encadrés par un intervenant Français breveté d'état et se dérouleront sur 2 jours, de préférence le week-end.

5.5 Les stages Haut Niveau

Le CRPA Ile de France proposera chaque saison :

- **1 stage Haut Niveau Couple Artistique & détection Poussin à Mini** encadré par un intervenant étranger
- **1 stage Haut Niveau « Pirouettes et Imposés »** encadré par un intervenant étranger
- **1 stage Haut Niveau « Sauts »** encadré par un intervenant étranger
- **1 stage Haut Niveau Danse** encadré par un intervenant étranger

N.B. 1 : Pour participer à ces stages en solo Artistique, il faut avoir été sélectionné sur les championnats de France de la saison précédente.

5.6 Les stages de Groupe

Le CRPA Ile de France proposera chaque saison 2 à 3 stages de patinage de groupe. Chaque stage se déroulera sur 2 jours, de préférence le week-end. Les stages seront programmés entre la fin du mois de Septembre et la mi-janvier.

Les stages aborderont les thèmes suivants :

- « **Initial** »
- « **Perfectionnement** »
- « **Finition** »

Un ou plusieurs thèmes pourront être abordés sur chaque stage.

Les stages seront encadrés par un ou plusieurs intervenants Français ou étrangers.

Les stages sont ouverts à tous les groupes des clubs franciliens qui participeront aux compétitions régionales.

5.7 Organisation des stages et modalités d'inscription

5.7.1 Patinage Artistique et la Danse :

L'organisation des stages du CRPA Ile de France est confiée à M. Arnaud Mercier, coopté par le CRPA Ile de France, pour le Patinage Artistique et la Danse.

Pour ces 2 spécialités, les inscriptions se feront sur le bordereau d'engagement du CRPA Ile de France et devront être envoyées, accompagnées du règlement par chèque libellé à l'ordre du CRPA, à l'adresse suivante :

M. Arnaud Mercier
2, rue de l'égalité
95230 Soisy sous Montmorency

E-Mail : arnaud.mercier@sfr.fr

5.7.2 Patinage de Groupe :

L'organisation des stages du CRPA Ile de France est confiée à M. Mathieu Fouchard, Responsable de la commission Patinage de groupe du CRPA Ile de France, pour le Patinage de Groupe.

Pour cette spécialité, les inscriptions se feront sur le bordereau d'engagement du CRPA Ile de France et devront être envoyées, accompagnées du règlement par chèque libellé à l'ordre du CRPA, à l'adresse suivante :

M. Mathieu Fouchard
11, sente des 4 chemins
92380 Garches

E-Mail : mathieu.fouchard@free.fr

5.8 Délai

Pour qu'un engagement soit validé, les bordereaux d'engagement, accompagnés du règlement, doivent être expédiés **deux semaines avant le début du stage**, cachet de la poste faisant foi.

6. Les Sessions de patins nationaux

6.1 Généralités

Chaque saison, le CRPA Ile de France organisera 2 à 4 sessions de patins nationaux en fonction de la demande et des besoins des clubs.

6.2 Réglementation

Le CRPA Ile de France se conformera aux directives EFPA du CNPA concernant les sessions de patins nationaux.

7. Règlement pour l'octroi des titres et médailles

7.1 Les Champions d'Ile de France

Les titres de champion d'Ile de France peuvent être décernés sur les spécialités et catégories suivantes :

- Danse solo : Mini à Senior
- Danse Couple : Mini à Senior
- Solo Artistique : Poussin à Senior
- Couple Artistique : Mini à Senior

Sur les catégories nationales de patinage artistique et de danse, le titre de champion d'Ile de France sera décerné à l'issue de la finale des championnats d'Ile de France.

Sur la Coupe Ile de France Artistique, les premiers seront « vainqueurs » de la Coupe Ile de France mais ne se verront pas décerner le titre de champion d'Ile de France.

7.2 Catégories régionales

Dans le cadre du Trophée de la Ligue Ile de France, pour les catégories régionales, le trophée de la Ligue Ile de France sera accordé au patineur ayant récolté le plus grand nombre de points sur les 3 compétitions officielles du CRPA Ile de France.

Pour les catégories régionales 2 à 5, le comptage des points se fera de la façon suivante : le premier de chaque catégorie recevra le nombre de points égal au nombre total de participants de sa catégorie plus deux points ; le deuxième recevra un point de moins que le nombre total de patineurs de la catégorie etc...

Les points seront pris en compte uniquement sur les classements des programmes libres.

La participation sur au moins deux des trois compétitions régionales est obligatoire (Challenge des Espoirs Régionaux ; Défi des Espoirs Régionaux ; Trophée des Espoirs Régionaux)

Exemple : sur une catégorie de 10 patineurs :

1. $10 + 2 = 12$ points
2. $10 - 1 = 9$ points
3. $10 - 2 = 8$ points
4. $10 - 3 = 7$ points
5. $10 - 4 = 6$ points
6. $10 - 5 = 5$ points
7. $10 - 6 = 4$ points
8. $10 - 7 = 3$ points
9. $10 - 8 = 2$ points
10. $10 - 9 = 1$ points

Pour les catégories Régionales (Artistique et Danse) les trois compétitions auront le même coefficient (1).

En cas d'égalité entre deux patineurs, c'est le classement sur la dernière compétition qui départagera les patineurs.

7.3 Récompenses

COUPES

Des coupes ou trophées seront remis aux trois premiers des compétitions suivantes :

- Finale des championnats d'Ile de France Artistique [Imposées – Libre – Combiné]
- Finale des championnats d'Ile de France Danse
- Coupe d'Ile de France de Patinage de Groupe
- Coupe Ile de France Artistique

MEDAILLES

Des médailles (Or, Argent et Bronze) seront remises aux trois premiers des compétitions suivantes :

- Challenge des espoirs régionaux
- Défi des espoirs régionaux
- Trophée des espoirs régionaux
- Demi-finale régionale Artistique
- Coupe Ile de France de Danse

TROPHEE + MEDAILLES

Sur le trophée de la Ligue Ile de France, pour les catégories Régionales 2 à 5, les récompenses seront les suivantes :

- 1^{er} : Le trophée de la Ligue Ile de France
- 2^{ème} : 1 Coupe
- 3^{ème} : 1 Coupe
- Les autres : 1 médaille de participation

8. L'inscription aux manifestations régionales

8.1 Conditions d'inscription

Tout club désirant participer aux manifestations organisées par le CRPA Ile-de-France doit être affilié à la Fédération Française de Roller Skating pour la saison en cours dans la région Ile de France. Tous les patineurs doivent être munis d'une licence compétition en cours de validité.

Toutefois, tous les patineurs inscrits dans les différents sport-étude d'Ile de France (Pôle Espoir d'Eaubonne / Centre d'entraînement d'Issy les Moulineaux) pourront, s'ils le souhaitent, participer aux compétitions du CRPA Ile de France. Toutefois, le titre de champion d'Ile de France ne pourra pas leur être décerné et deux classements seront alors établis sur les compétitions concernées.

8.2 Bordereau d'engagement (et bordereau SACEM)

Les inscriptions s'effectuent sur un bordereau d'engagement d'un modèle identique à celui présenté en annexe. Le bordereau devra comporter les indications suivantes :

- Nom et numéro d'affiliation du club
- Nom et coordonnées du Responsable
- Nom et date de la manifestation
- Informations pour chaque patineur inscrit :
 - NOM
 - Prénom
 - Date de naissance
 - N° de licence
 - Sexe
 - Spécialité [Artistique – Danse – Groupe – Solo – Couple]
 - Epreuve [Imposées – Libre – Combiné]
 - Montant de l'engagement

Chaque bordereau d'engagements devra être accompagné d'un bordereau SACEM comportant les indications suivantes :

- Titre de l'œuvre musicale
- Auteur / Compositeur
- Durée

8.3 Adresse d'envoi des bordereaux d'engagement

Les bordereaux doivent être envoyés à l'adresse suivante :

Madame Christine DESSERPRIT
Responsable des calculateurs du CRPA Ile de France
25 route de Marcoussis
91310 MONTLHERY

Dans la mesure du possible, merci de faire parvenir vos bordereaux aussi par Mail :

christine.desserprit@orange.fr

N.B. : [L'envoi des bordereaux par Mail ne dispense pas les clubs d'envoyer les bordereaux par courrier accompagnés du règlement dans le délai demandé]

8.4 Délai

Pour qu'un engagement soit validé, les bordereaux d'engagement, accompagnés du règlement, doivent être expédiés **trois semaines avant le début de la manifestation**, cachet de la poste faisant foi.

8.5 Règlement / Remboursement

Le paiement des droits d'inscription s'effectue en même temps que l'envoi du bordereau d'engagement. Le règlement s'effectue à l'aide d'un chèque libellé à l'ordre du CRPA Ile-de-France pour l'ensemble des patineurs du club (pas de paiement individuel par patineur). Sauf dérogation accordée par le CRPA Ile-de-France, le non-règlement des engagements entraîne la non-participation des patineurs du club incriminé.

En cas de désistement aux tests et compétitions, le remboursement des inscriptions sera effectué sur **présentation d'un certificat médical au plus tard 7 jours après la manifestation** ou ponctuellement pour des situations imprévisibles au moment des engagements après étude par le Conseil d'Administration du CRPA. Toute demande de remboursement est à adresser à :

Madame Christine Desserprit
Responsable des calculateurs du CRPA Ile de France
25 route de Marcoussis
91310 MONTLHERY

Le CRPA Ile-de-France se réserve le droit d'examiner toute requête exceptionnelle.

En cas de non respect des règles ci-dessus énoncées, le Conseil d'administration se réserve le droit de ne pas accepter les engagements du club concerné. Dans ce cas, le club sera averti au plus tard une semaine avant la compétition.

9. Récapitulatif des modalités administratives

Manifestations	Tarifs indicatifs	Adresses d'envoi du bordereau d'engagements
Stage Secteur 1	0 € / patineur	Melle Stéphanie Claud 37, rue des Buttes 77250 Veneux les Sablons E-Mail : stephanie.claud@gmail.com
Stage Pré-filière	0 € / patineur	Monsieur Arnaud MERCIER 2, rue de l'égalité 95230 Soisy sous Montmorency E-Mail : arnaud.mercier@sfr.fr
Stage « Initiation Danse »	15 € / patineur (Pour un stage de deux jours)	
Stage CRPA « développement » [encadrement Français]	15 € / patineur (Pour un stage de deux jours)	
Stage CRPA « Haut Niveau » [encadrement Etranger]	24 € / patineur – 30 € / couple (Pour un stage de deux jours) ou 36 € / patineurs (Pour un stage de trois jours)	
Stage de Détection	24 € / patineurs (Pour un stage de deux jours)	
Stage CRPA « Groupe »	35 € / Groupe	Monsieur Mathieu FOUCHARD 11, sente des 4 chemins 92380 Garches E-Mail : mathieu.fouchard@free.fr
« Patin nationaux »	6,30 € / patineur	Madame Christine DESSERPRIT 25 route de Marcoussis 91310 MONTLHERY E-Mail : christine.desserprit@orange.fr
« Compétition Solo » [Artistique ou Danse]	9,60 € / patineur	
« Compétition Couple » [Artistique ou Danse]	15 € / couple	
« Compétition Groupe »	31,30 € / Groupe	
ATTENTION : Pour qu'un engagement soit validé, les bordereaux d'engagements, accompagnés du règlement, doivent être expédiés <u>trois semaines avant le début des compétitions ou deux semaines avant le début des stages</u>, le cachet de la poste faisant foi.		

Les stages sont GRATUITS pour tous les entraîneurs.

10. Annuaire

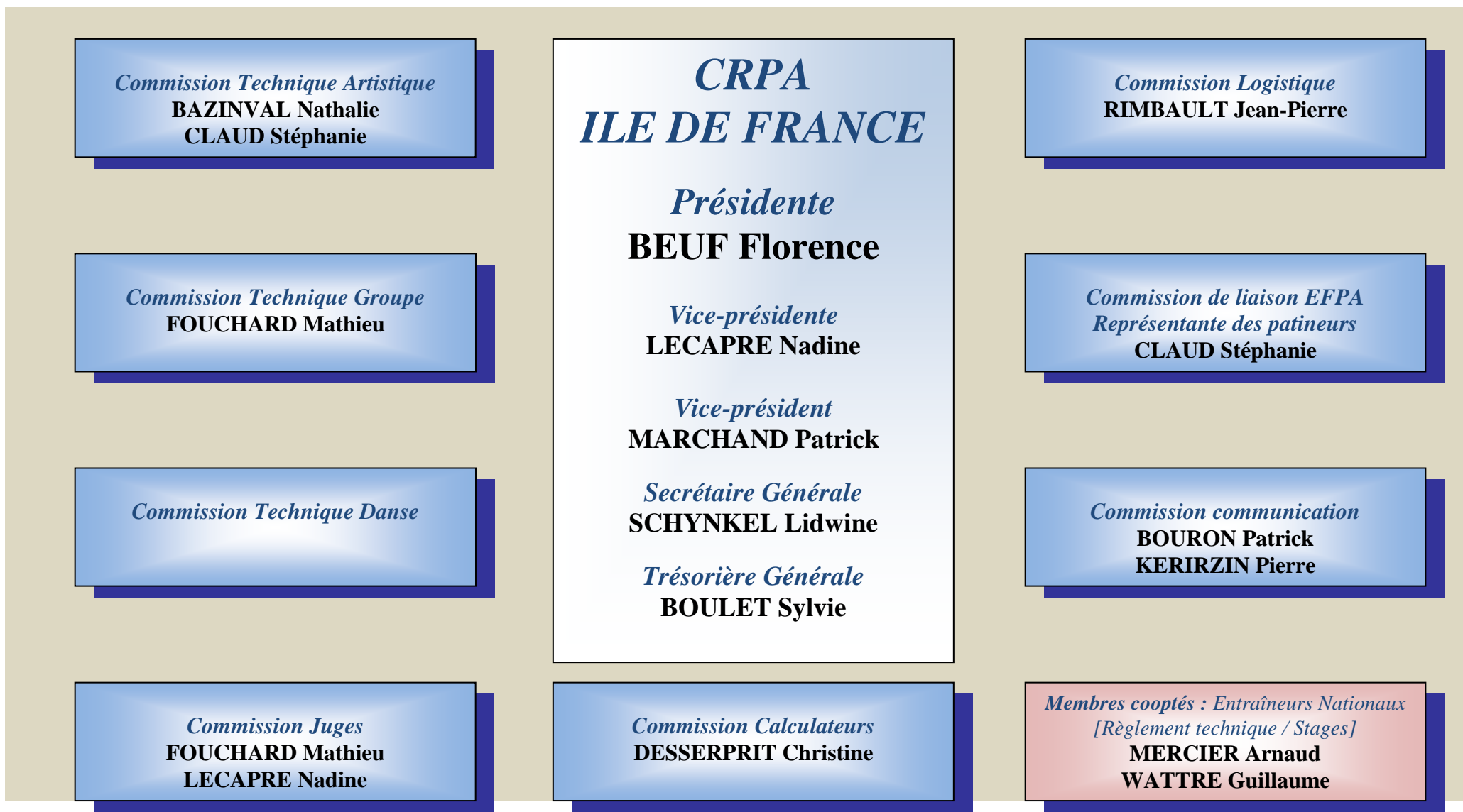
Membres du Conseil d'administration du CRPA Ile de France

	Noms et Prénoms	Téléphone	E-mail
1	BAZINVAL Nathalie	06.19.57.63.98	maroufl@hotmail.com
2	BEUF Florence	06.13.44.13.01	beuf_florence@yahoo.fr
3	BOULET Sylvie	06.76.76.16.42	sgsroller.artistique@free.fr
4	BOURON Patrick	06.74.88.45.11	pat.bouron@free.fr
5	CLAUD Stéphanie	06.03.52.45.74	stephanie.claud@gmail.com
6	DESSERPRIT Christine	06.62.53.11.25	christine.desserprit@orange.fr
7	FOUCHARD Mathieu	06.89.37.02.01	mathieu.fouchard@free.fr
8	KERIRZIN Pierre	06.80.92.37.43	pierre.kerirzin@wanadoo.fr
9	LECAPRE Nadine	06.60.31.79.69	nadine.haussonville@wanadoo.fr
10	MARCHAND Patrick	06.11.18.13.81	patanna@9online.fr
11	RIMBAULT Jean-Pierre	06.20.63.32.93	jjpr@orange.fr
12	SCHYNKEL Lidwine	06.80.38.90.61	lidwine.sch@neuf.fr

Membres cooptés du CRPA Ile de France

	Noms et Prénoms	Téléphone	E-mail
1	MERCIER Arnaud	06.14.86.12.60	arnaud.mercier@ffrs.asso.fr
2	WATTRE Guillaume	06.34.04.19.37	guillaume.wattre@ffrs.asso.fr

11. Organigramme du Conseil d'Administration du CRPA Ile de France 2009-2012





ENGAGEMENT

Artistique & Danse

CLUB : _____
 NOM Responsable : _____
 DATE : _____
 COMPETITION : _____

	Nom	Prénom	Date de naissance	N° de Licence	Sexe	Catégorie – Test	Imposées	Libre	Combiné	Montant Engagement
1										
2										
3										
4										
5										
6										
7										
8										
9										
10										
11										
12										
13										
Date :						A retourner à: Mme DESSERPRIT Christine 25, route de Marcoussis 91310 MONTLHERY E-Mail: christine.desserprit@orange.fr				
Signature du responsable :										
15										
16										
									TOTAL	€



CLUB : _____
 NOM Responsable : _____
 DATE : _____
 COMPETITION : _____

ENGAGEMENT
Groupe

	NOM DU GROUPE + Présentation en 25 mots maximum (sauf Précision)	Catégorie	Montant Engagement
1			
2			
3			
4			
5			
6			
7			
8			
Date :	A retourner à : Mme DESSERPRIT Christine 25, route de Marcoussis 91310 MONTLHERY E-Mail : christine.desserprit@orange.fr		TOTAL : _____ €

Joindre impérativement le règlement par chèque libellé à l'ordre du CRPA Ile de France



CLUB : _____
 NOM Responsable : _____
 DATE : _____
 COMPETITION : _____

ENGAGEMENTS

Groupe

Listing patineurs

	Nom	Prénom	Sexe	Date de naissance	N° de licence	Catégories			
1									
2									
3									
4									
5									
6									
7									
8									
9									
10									
11									
12									
13									
14									
15									
16									
17									
18									
19									
20									
21									
22									
23									
24									
25									

Nombre total de patineurs engagés : _____



Comité Régional de **Patinage Artistique**

CLUB : _____
 NOM Responsable : _____
 DATE : _____
 COMPETITION : _____

SACEM

	Nom du Patineur	Prénom	Catégorie	Titre de l'œuvre	Auteur / Compositeur	Durée
1						
2						
3						
4						
5						
6						
7						
8						
9						
10						
11						
12						
13						
14						
15						
16						

Date : _____
 Signature du responsable : _____

A retourner à : Mme DESSERPRIT Christine
 25, route de Marcoussis
 91310 MONTLHERY
 E-Mail : christine.desserprit@orange.fr

ANNEXE 4 – ANNUAIRE DES PISTES FRANCILIENNES, TYPES DE SOL ET ROUES ADAPTEES

CLUB	Nom Gymnase	Adresse	Tel	Type de sol	Roues conseillées
A.S. Ballainvilliers	Parc des sports	Chemin de la Guy BALLAINVILLIERS	-	Synthétique	Roues HD 84
	Gymnase Du SIRM	35 rue de la Plaine MONTLHERY	-	béton lisse	Roues CS 40 ou Magnum 49
Boussy R.C.	COSEC	2, rue des Glaises BOUSSY St ANTOINE	-	Synthétique	Magnum 57 D / 53 D / 49 D
Epam IDF	Gymnase Robespierre	19, rue D. Casanova AUBERVILLIERS	01 48 33 52 74	Synthétique	Magnum 60 D 57
	Gymnase Henri Wallon	139, rue Henri Barbusse AUBERVILLIERS		Parquet	FOX
	Gymnase Léo Lagrange	Avenue Boileau CHAMPIGNY	01 48 80 26 92	Parquet	FOX
	Gymnase Delaune	119, rue de Verdun CHAMPIGNY	01 48 82 53 98	Parquet	FOX / PANTHER
	Gymnase Cachin	Rue du Bois de Groslay DRANCY	01 48 32 54 53	Parquet	Magnum 49 D 57 Mustang
	Gymnase Le Rallec	86, Grande rue GARCHES	01 47 41 57 66	Synthétique	Magnum 60 D 57
	Parc Municipal des Sports	5, avenue Jean Bouin ISSY les M.	01 41 23 83 13	Parquet	Panther / Mustang
	Gymnase Paul Bert	Rue J.J. Rousseau ISSY les M.	01 46 42 63 35	Synthétique	Magnum 60 D 57
	Gymnase Jules Guesde	15, rue Jules Guesde ISSY les M.	01 46 42 72 64	Parquet	Fox / Panther
	Gymnase La Source	1, boulevard Rodin ISSY les M.	01 46 42 63 07	Parquet	Fox / Panther
	Gymnase Mimoun	1, rue Rablais ISSY les M.	01 46 42 74 48	Parquet	Panther / Mustang
	Gymnase Matisse	26, rue Ernest Renan ISSY les M.	01 46 42 72 21	Parquet	Fox / Panther
	Gymnase de la Gaité	43, rue de la Gaité LE PERREUX	01 43 24 23 58	Synthétique	Magnum 60 D 57
	Gymnase Saint Exupery	Site Grandes Terres MARLY LE ROI	01 39 58 17 67	Synthétique	Magnum 60 D 57
	Gymnase des Maigrets	Chemin des Moines MARLY LE ROI	01 39 58 17 14	Synthétique	Magnum 57 D 57 Magnum 53 D 57
	Complexe sportif	Ile du Pont de Neuilly NEUILLY sur Seine	01 47 45 48 95	Parquet	Fox / Panther
	Gymnase Alain Mimoun	Route de Varennes/Jarcy PERIGNY	-	BOFLEX	Magnum 60 D 57
	Gymnase Baldit	Avenue de Stalingrad ROMAINVILLE	01 48 45 54 25	Parquet	Magnum 49 D 57 Panther / Mustang
	Complexe Sportif BNP	Rue d'Estienne d'Orves RUEIL MALMAISON	-	Quick	Magnum 57 D 57
	CDFAS	64, rue des Bouquinville EAUBONNE	01 34 27 28 50	Parquet	Fox / Panther
C.P. Livry Gargan	COSEC	221, chemin des Postes Livry Gargan	-		

ANNEXE 4 – ANNUAIRE DES PISTES FRANCILIENNES, TYPES DE SOL ET ROUES ADAPTEES

CLUB	Nom Gymnase	Adresse	Tel	Type de sol	Roues conseillées
Croc'Roller Rosny	Gymnase Albert Camus	Rue Raspail ROSNY sous Bois	-	Parquet	Magnum 49 D / Panther
	Centre Bernard Jeu	- ROSNY sous Bois	-	Synthétique	-
C.S. Noisy le Grand	Gymnase des Yvris	Chemin des graviers NOISY LE GRAND	-	Plastique rigide	Magnum 57 D
Othis Roller	Gymnase Gilbert Baron	Route de Beaumarchais OTHIS	-	BOFLEX	Magnum 60 D / 57 D
U.S. Fontenay	Patinoire Municipale	Avenue Salvador Allende FONTENAY sous Bois	-	Béton Lisse	Magnum 57 D 57
	Gymnase Léo Lagrange	68, rue Eugène Martin FONTENAY sous Bois	-	Synthétique	Magnum 60 D 57
U.S.N.S.P Roller Skating	Gymnase des collèges	Rue de la Baraude NEMOURS	-	Synthétique	Rol line 60D ou Star HD 84
R.C. Sevran	Gymnase Jesse Owens	Avenue du Docteur Schaffner SEVRAN	-		
Ste Genevieve Sports	Gymnase Nicolas Copernic	1, avenue de la liberté Ste Geneviève des Bois	-		
	Gymnase Hyppolite Cocheris	204 Route de Corbeil Ste Geneviève des Bois	-		

Merci aux clubs d'Ile de France de nous aider à compléter ce document en envoyant les informations utiles sur les pistes utilisées à :

Lidwine Schynkel / Secrétaire Générale du CRPA Ile de France

lidwine.sch@neuf.fr

&

Arnaud Mercier / membre coopté chargé des stages & du règlement technique

arnaud.mercier@ffrs.asso.fr